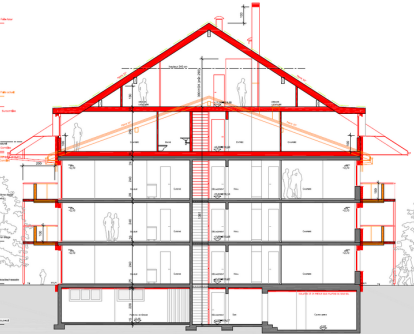


# Sainte-Marie - Transformation



Maître de l'Ouvrage  
Retraites Populaires

Objet, situation  
Ch. St-Marie, Cheseaux

Ingénieur civil  
MP INGENIEURS CONSEILS SA – Crissier

Principales caractéristiques  
Surélévation de deux étages d'un bâtiment locatif habité  
Réalisation d'une structure métallique de support pour reprendre les deux étages en bois supérieurs sur les porteurs existants  
Analyse sismique d'un bâtiment existant comportant des murs en maçonnerie et en béton non armé